

## ABFÜLLANLAGE FÜR DOSEN # 101427

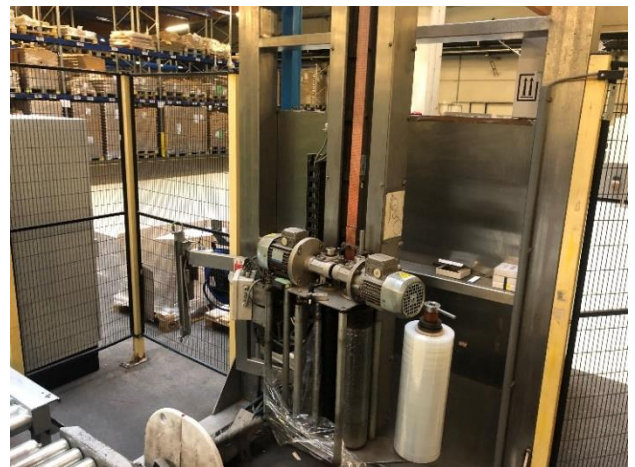
|                     |   |
|---------------------|---|
| Fabrikat:           | KRONES, Kettner, KHS-Kisters, BPM, Famix, Ferrum, SIMA, TransTech Hysek, Videojet           |
| Leistung:           | 500 ml Standard 14.500 Dosen/h<br>330 ml Sleek 24.000 Dosen/h<br>250 ml Slim 24.000 Dosen/h |
| Abfüllprodukt:      | Bier, karbonisierte Limonaden, Energydrinks   |
| Bestehende Formate: | 150 – 500 ml Slim, Sleek, Standard  |
| Verfügbarkeit:      | <b>April 2021</b>   |
| Hinweis:            | <b>ohne Füllhöhenkontrolle</b>  |

### MASCHINEN:

|                              |   |
|------------------------------|---|
| Neudosenabschieber           | SIMA, D2SAP, Baujahr 2001, Relais-Steuerung, 3-seitiger Schacht mit Aufzug, Leerdosenstapelhöhe max. 3.250 mm, hoher Dosenablauf mit Kunststoffmattenkette, Nicht angetriebene Palettenrollbahn in Schwerkraftausführung, Manuelle Abnahme von Metalldeckrahmen und Zwischenlagen, Plattform für Bediener |
| Seiltransport und Fallrinser | TransTech Hysek, Baujahr 2006, inkl. BMH-Inverter, 1 Spülmedium   |
| Mixer                        | Famix, 15000, Baujahr 1992, Steuerung Siemens S7-300, Handklappenventile, 2 Komponenten (Wasser und Sirup)  |
| Füller                       | KRONES, Volumetric VOC 1440-36-126, Baujahr 2002, Steuerung Siemens S7, 36 Füllventile, FPM-Dichtungen, Ventilknoten mit Neumo-Ventile, 15" Farbdisplay   |
| Verschleißer                 | Ferrum, F505, manuelle Deckelaufgabe in verlängerter Zuführrinne  |
| Dosentransport               | KRONES, SynCo, Baujahr 1998, Steuerung Siemens S5, Kunststoffkette, Frequenzgeregelte Antriebe  |
| Datierung                    | Videojet, 1610DH, Baujahr 2017, Tintenstrahl auf Wölbung am Dosenboden  |
| Verpackungsmaschine          | KHS-Kisters, 197/60, Baujahr 1991, Steuerung Siemens S7 (Upgrade 2013), 6-gassiger Zulauf, 18er und 24er Tray mit Schrumpffolie, Nordson Heißleimgerät, Schrumpftunnel Typ ST/II-600V, EAN-Code und MHD-Drucker integriert  |
| Gebindetransport             | KRONES, MultiCo, Baujahr 1998, Steuerung Siemens S5, Röllchenkette und Röllchengeländer für Shrinktray  |
| Palettierer                  | Kettner, Pressant Uni 1N, Baujahr 1991 (generalüberholt 2007), Steuerung Siemens S7, unterer 1-spuriger Zulauf, interne Drehvorrichtung, Rollenvorgruppierung, Reihenschieber mit Beladeplatte, Lagenzentrierung motorisch, inkl. Leerpalettenmagazin   |
| Wickler                      | BPM, Dreharm, Baujahr 2001, Steuerung Siemens S7, Rahmen aus Edelstahl, 1 Folienrolle am Rotationsarm, inkl. Palettentransport  |

Zwischenverkauf vorbehalten – Angaben ohne Gewähr!

## ABFÜLLANLAGE FÜR DOSEN # 101427



Zwischenverkauf vorbehalten – Angaben ohne Gewähr!